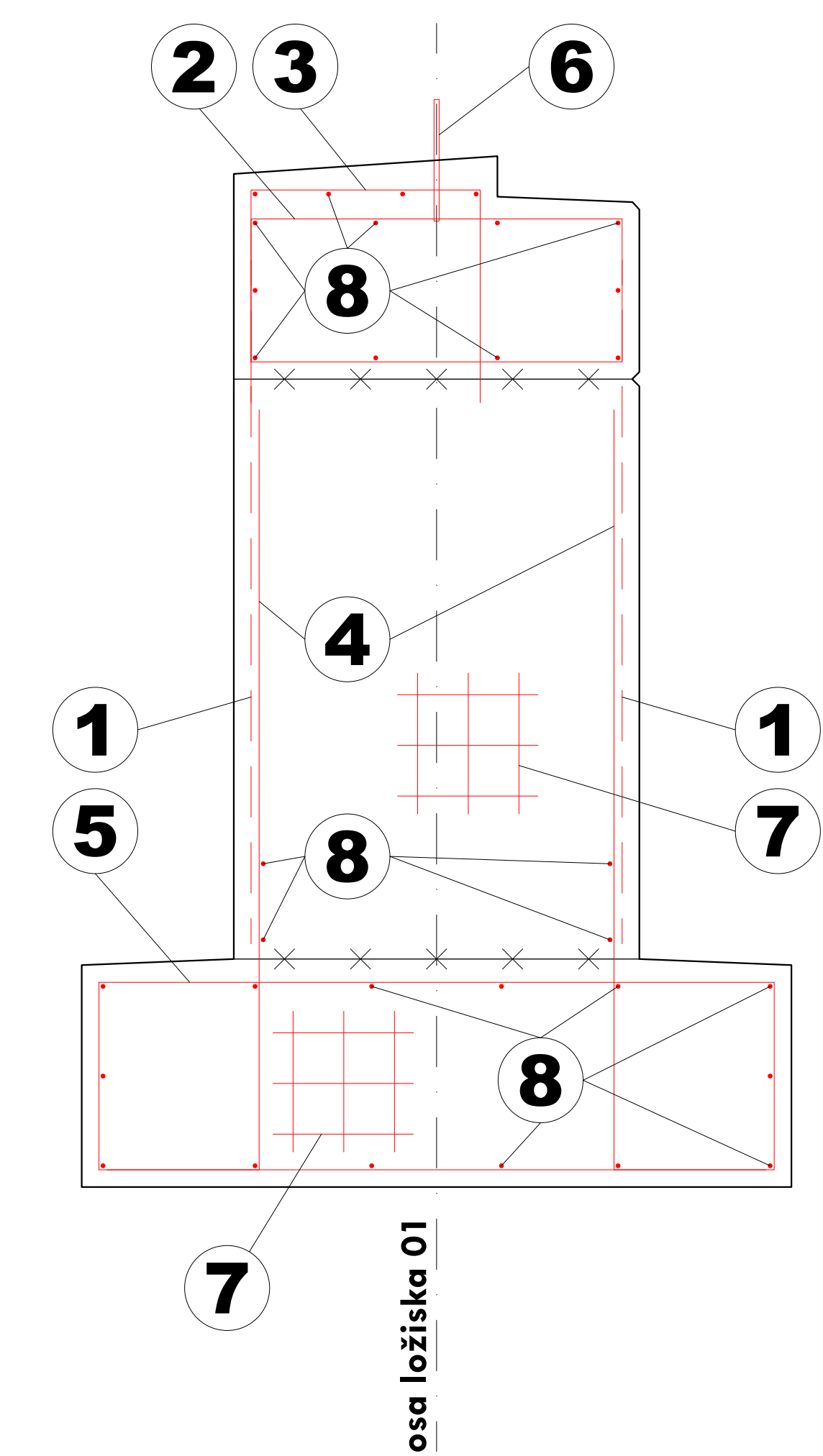
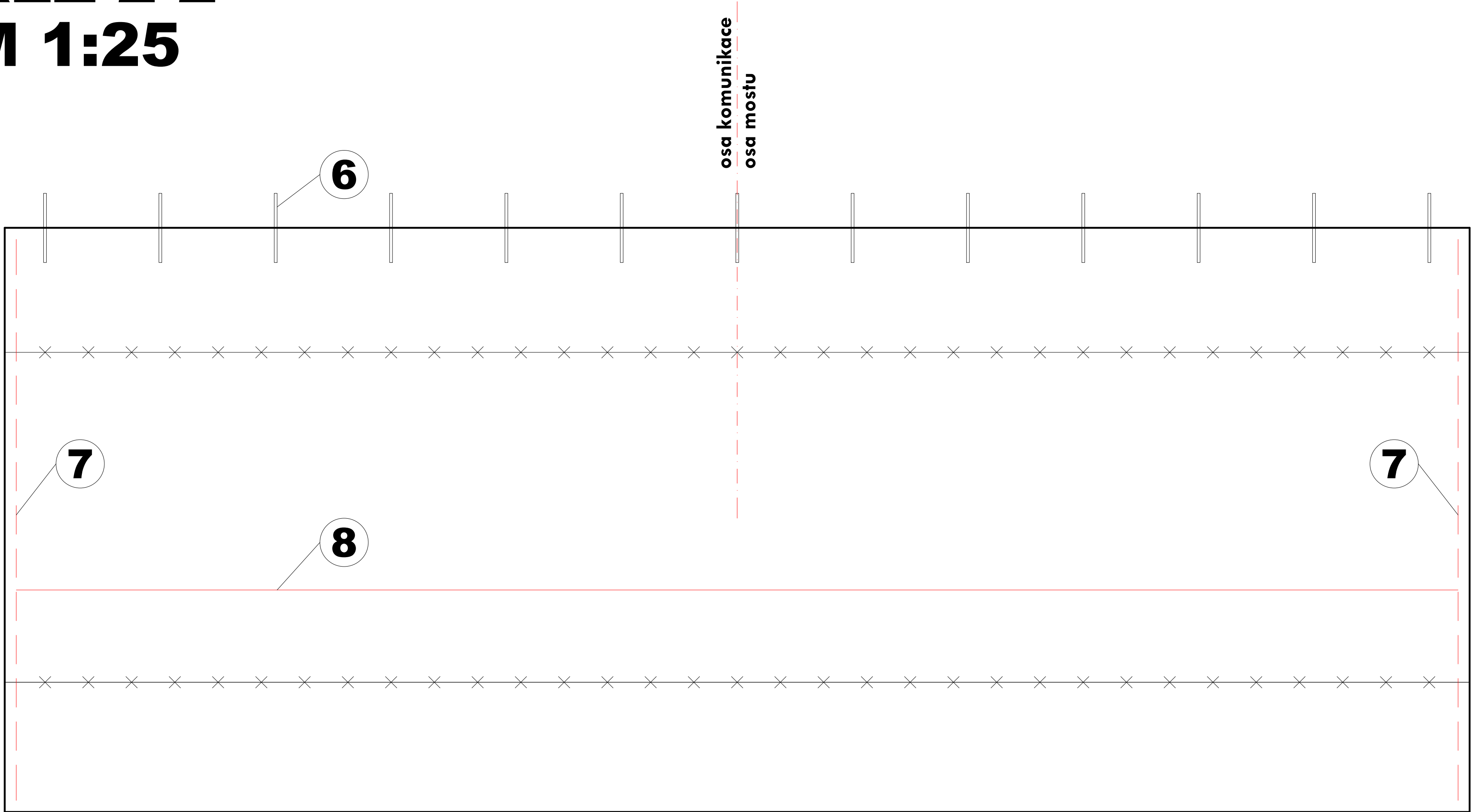


OPĚRA 01 - VÝZTUŽ

ŘEZ 1-1, KOLMÝ
M 1:25



ŘEZ 2-2
M 1:25



1

sít' KARI Ø8/100/100, překrytí 2 oka
F=13.31m²
G=105.149kg

2

52x Ø8 (R) - 2235mm, á 100mm
L=116220mm
G=45.907kg

740

330

730

335

50

50

3

52x Ø8 (R) - 1290mm, á 100mm
L=67080mm
G=26.497kg

450

420

420

4

104x Ø8 (R) - 1800mm, á 100mm
L=187200mm
G=73.944kg

1500

300

5

52x Ø8 (R) - 3520mm, á 100mm
L=183040mm
G=72.301kg

1330

380

1330

50

50

380

6

13x Ø12 (R) - 300mm, á 400mm
L=3900mm
G=3.463kg

300

7

sít' KARI Ø8/100/100, překrytí 2 oka
F=4.4m²
G=34.76kg

5120

8

32x Ø8 (R) - 5120mm
L=163840mm
G=64.717kg

5120

— × × × × × — pracovní spára

REKAPITULACE			
Ø	délka (mm)	plocha (m2)	hmotnost (kg)
Ø6	0		0,000
Ø8	717 380		283,365
Ø10	0		0,000
Ø12	3 900		3,463
Ø14	0		0,000
Ø16	0		0,000
Ø18	0		0,000
Ø20	0		0,000
Ø22	0		0,000
Ø6/100/100		0	0,000
Ø6/150/150		0	0,000
Ø8/100/100		17,71	139,909
Ø8/150/150		0	0,000
celkem	721 280	17,71	426,737

VÝZTUŽ			
10 505R (B500B), síť KARI pr.8/100/100			
KRYTÍ 30mm			
KÓTY PLATÍ K OSE VÝZTUŽE			

Zodp. projektant	Ing. Dybal Jaromír		Číslo výtisku	
Projektant	Staveník Petr			
Investor	Město Zubří, U Domoviny 234, 756 54 Zubří			
Místo akce	Zubří, katastrální území Zubří [793787]			
Název akce Oprava mostu a komunikace v Zubří – Čertoryje po živelné pohromě SO 201 MOST			Datum	01/2025
			Kraj	Zlínský
			Stupeň proj.	DPS
			Měřítko	1:25
Název výkresu OPĚRA 01 - VÝZTUŽ			Část	Číslo výkresu
			D	11